

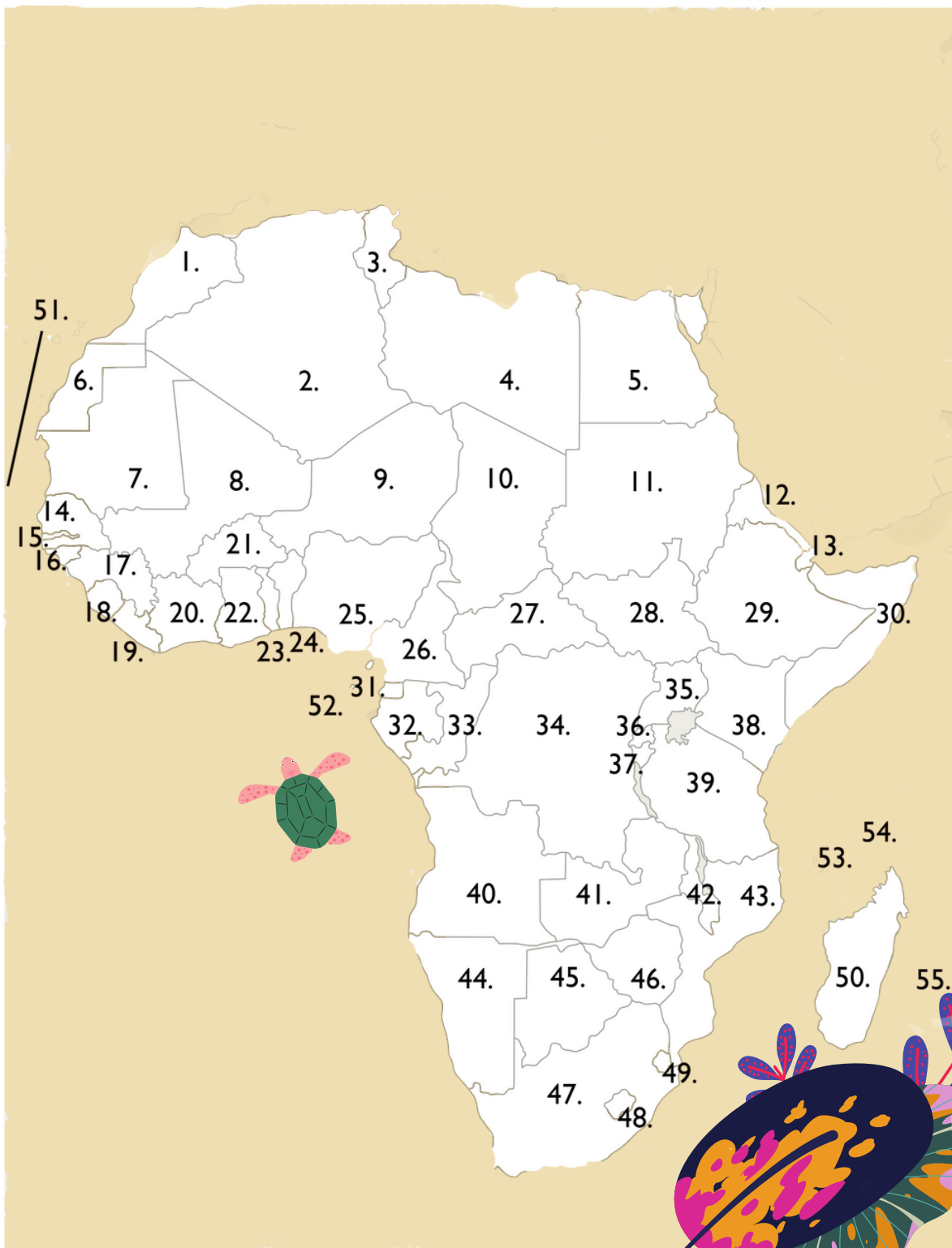


cuadernillo

# AFRICA- LEIDOSCOPIO

SEMANA DE LA INFANCIA AFRICANA





# PAÍSES DE ÁFRICA

JUEGO EN GRUPO:

- A. ¿Qué número es Guinea Ecuatorial?
- B. ¿Qué países son limítrofes con GE?
- C. ¿Cuál es el país más grande del continente?
- D. ¿Cuántos países sois capaces de nombrar? ¿Y capitales?





# RESPUESTAS

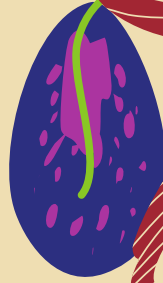
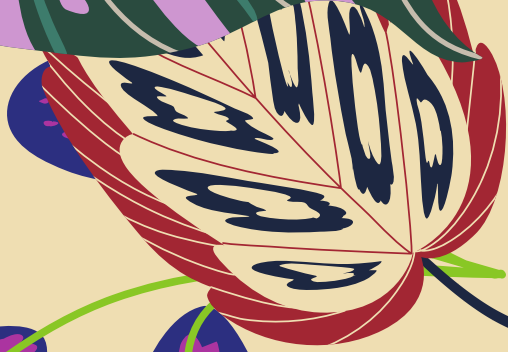
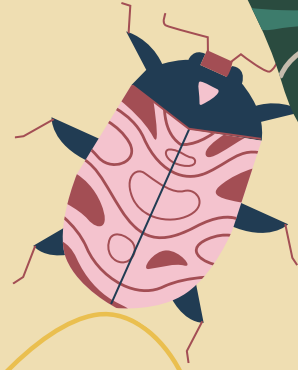
JUEGO EN GRUPO:

A. nº 31

B. Camerún y Gabón

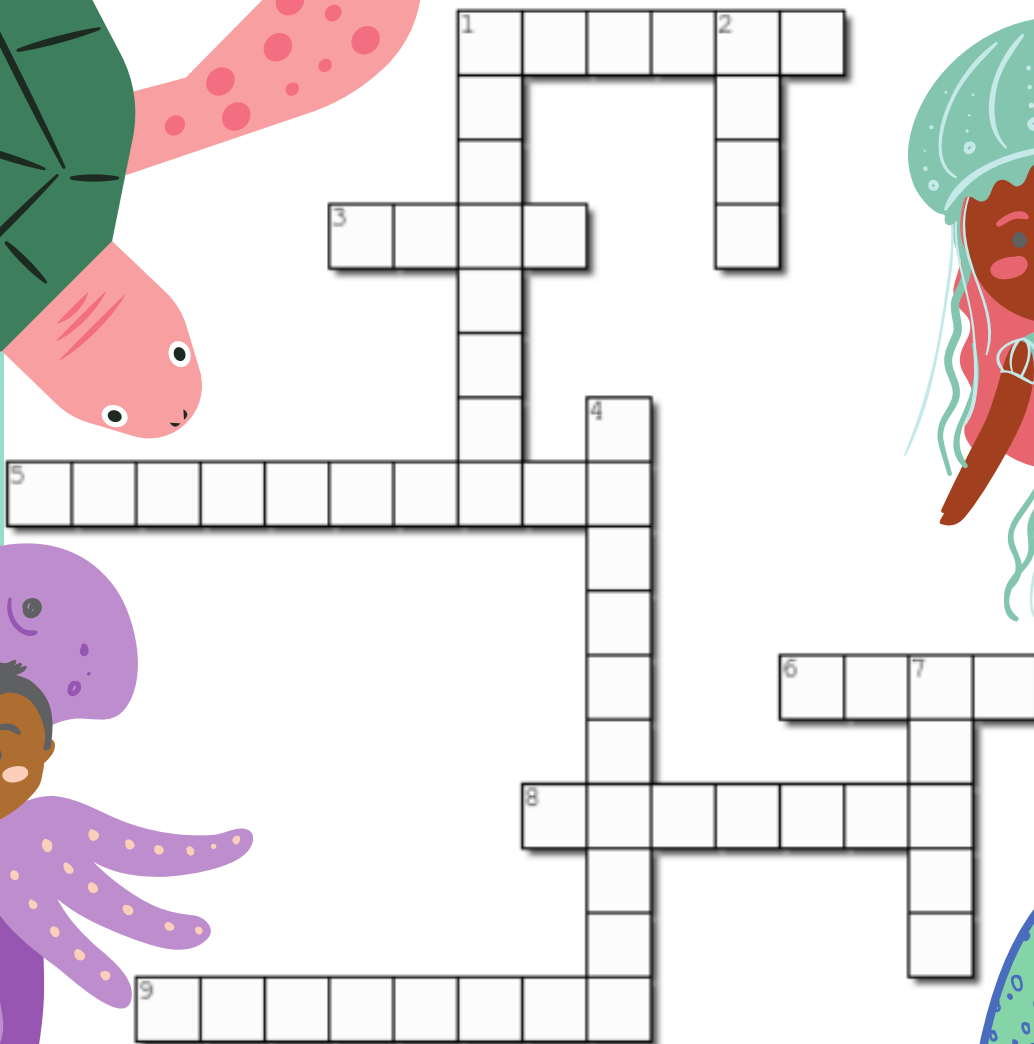
C. Argelia

D. Lista de países africanos:



1. Marruecos: Rabat
2. Argelia: Argel
3. Túnez: Túnez
4. Libia: Trípoli
5. Egipto: El Cairo
6. Sáhara Occidental: El Aaiún
7. Mauritania: Nuakchot
8. Mali: Bamako
9. Níger: Niamey
10. Chad: N'Djamena
11. Sudán: Jartum
12. Eritrea: Asmara
13. Djibouti: Djibouti
14. Senegal: Dakar
15. Gambia: Banjul
16. Guinea Bissau: Bissau
17. Guinea: Conakry
18. Sierra Leona: Freetown
19. Liberia: Monrovia
20. Costa de Marfil: Yamoussoukro
21. Burkina Faso: Uagadugú
22. Ghana: Accra
23. Togo: Lomé
24. Benín: Porto Novo
25. Nigeria: Abuja
26. Camerún: Yaundé
27. República Centroafricana: Bangui
28. Sudán del Sur: Yuba
29. Etiopía: Adís Abeba
30. Somalia: Mogadiscio
31. Guinea Ecuatorial: Malabo
32. Gabón: Libreville
33. Congo: Brazzaville
34. República Democrática del Congo: Kinshasa
35. Uganda: Kampala
36. Ruanda: Kigali
37. Burundi: Gitega
38. Kenia: Nairobi
39. Tanzania: Dodoma
40. Angola: Luanda
41. Zambia: Lusaka
42. Malawi: Lilongüe
43. Mozambique: Maputo
44. Namibia: Windhoek
45. Botswana: Gaborone
46. Zimbabwue: Harare
47. Sudáfrica: Ciudad del Cabo
48. Lesoto: Maseru
49. Eswatini: Mbabane
50. Madagascar: Antananarivo
51. Cabo Verde: Praia
52. St. Tomé y Príncipe: Santo Tomé
53. Comores: Moroni
54. Seychelles: Victoria
55. Mauricio: Port Louis

# CRUCIGRAMA



## Horizontal

1. Pico más alto de Guinea Ecuatorial
3. Etnia mayoritaria de la isla de Bioko
5. Único mamífero que vuela
6. Etnia mayoritaria en la región continental
8. Lengua hablada en la isla Annobón
9. Único mamífero con escamas

## Vertical

1. Plato tradicional a base de hoja de yuca machacada
2. Especie de tortuga marina que alcanza un mayor tamaño
4. Parque Natural más extenso de Guinea Ecuatorial
7. Etnia conocida coloquialmente como 'player@s'

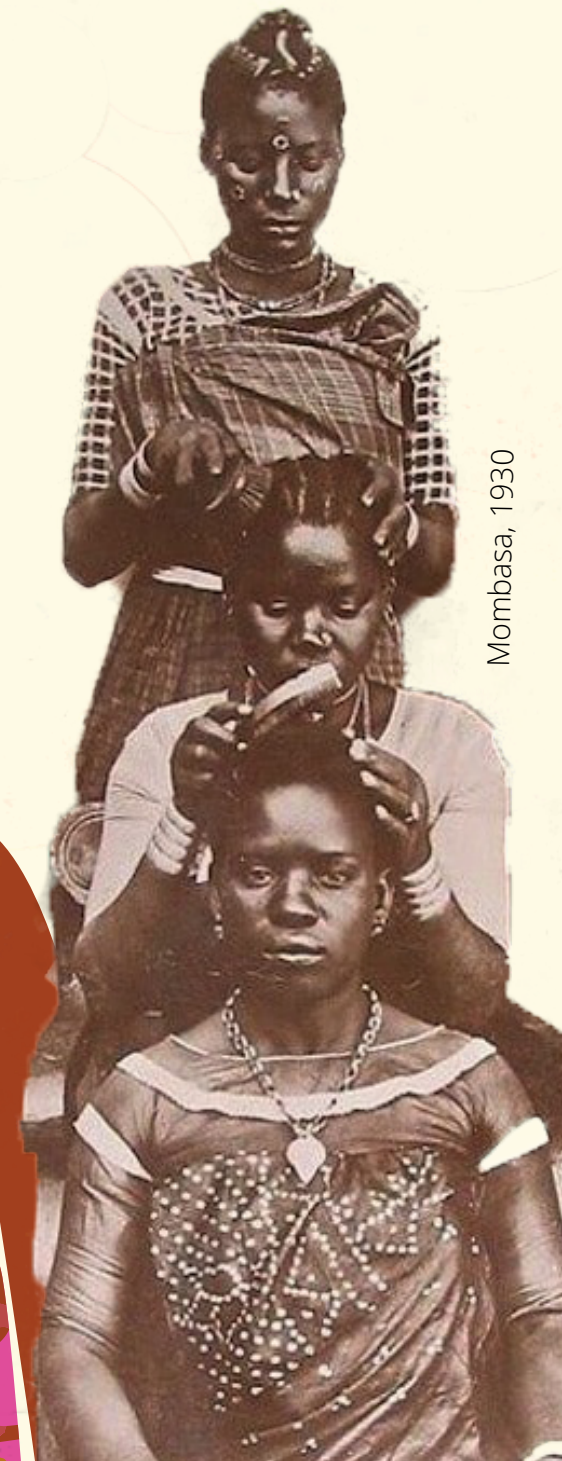
**SOLUCIONES:**  
1. Vertical: Bambucha  
1. Horizontal: Basile  
2. Laud  
3. Bubi!  
4. Monte Alén  
5. Murciélago  
6. Fang  
7. Ndowé  
8. Fadambo  
9. Pangolin

# ¡DIBUJA!

A lo largo del continente africano se encuentra una amplia variedad de diseños de trenzados.

¿Qué peinados te gustan más?: afro, rastas, trenzado, rapado...

Dibuja tus tres estilos favoritos.



Mombasa, 1930







# ¡A PLANTAR!!

## NECESITAMOS:

- Un tarro de cristal o un yogur vacío
- Semillas de legumbres (lentejas, judías o garbanzos)
- Agua
- Algodón

## PASOS:

Introduce el algodón en el contenedor y la legumbre a 2cm de profundidad. Asegúrate de regarlo y de ponerlo en un lugar soleado y cálido. En el plazo de dos o tres días, la semilla se irá hinchando y surgirán dos hojas pequeñas. Eso significará que nuestra planta ya ha brotado y nuestro experimento ha sido un éxito.



Una vez haya germinado tu semilla...  
¿Qué partes de la planta reconoces?  
¿Cuáles son los cuidados que necesita?

Pregunta y averigua sobre la  
fotosíntesis

# ARQUITECTURA EN ÁFRICA

Ahora que ya conoces el mapa del continente, ¿sabrías a qué país pertenece cada monumento?  
Une la letra con el número:



**A.**

1. IGLESIA EXCAVADA DE LALIBELA, ETIOPÍA



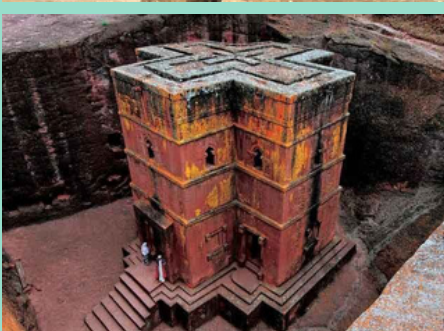
**B.**

2. MEZQUITA DJENNÉ, MALI



**C.**

3. MEZQUITA DE LARABANGA, GHANA



**D.**

4. ESFINGE DE GIZA, EGIPTO

